

FICHE 081	ARTISTE PIERRE SCHWERZMANN	BÂTIMENT Bâtiment administratif cantonal - Moudon (BAC-M)	TYPE DE PROCÉDURE commande directe	COMMISSION PRÉSIDENT DE LA COMMISSION Eric Jaeger chef de projet, architecte SIPaL MEMBRES DE LA COMMISSION Catherine Othenin-Girard historienne de l'art Jean-François Ferrario représentant utilisateur (BAC-M) Joanna Fowler architecte, Widmer architectes
	TITRE DE L'ŒUVRE PARAVENT peinture murale	LIEU avenue de Lucens 2 1510 Moudon		
	RÉALISATION 2010	N° BÂTIMENT 207.1905		



« Pour le centre d'Etat civil du canton de Vaud, j'ai réalisé le projet d'une peinture murale qui laisse voir la trace graphique des catelles de l'ancien laboratoire de recherche en fromagerie. Dans le grand bureau, des barres colorées sont les arêtes d'un paravent [...]. La reconstitution mentale du dispositif reste une possibilité sans nécessité, un jeu en relation avec la peinture murale du bureau adjacent. Cette dernière articule ses six volets de couleur dont les formes se réfèrent à la perspective à point de fuite mais en brouillant ses codes. C'est un espace intuitif, imaginaire, à peine réalisable autrement qu'en peinture. Elle recouvre matériellement le mur en se dévoilant comme image à 3 dimensions. Du même mouvement qu'elle déplie ses plans sur la surface, elle se déploie devant nous, vers nous. Le paravent, comme métaphore de la peinture, interroge la place de celui qui regarde... devant ? derrière ? »

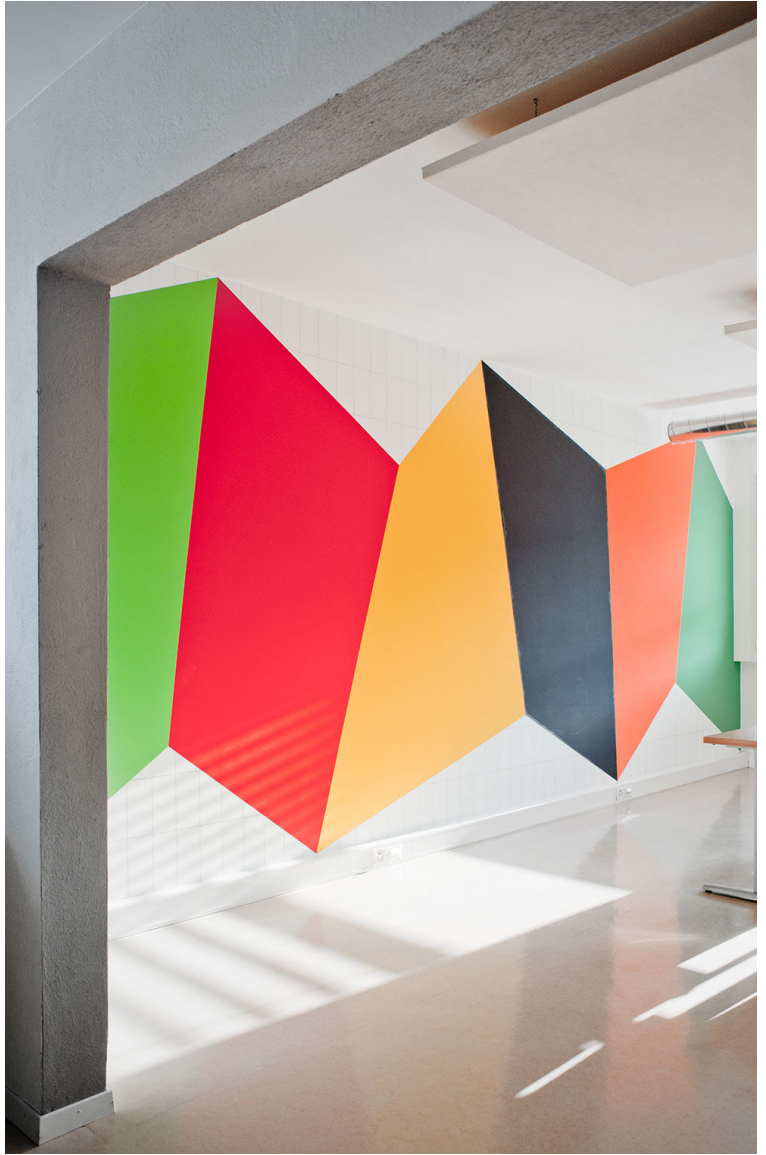
Pierre Schwerzmann, 2010

Né en 1947 à Aubonne, Pierre Schwerzmann vit et travaille à Nyon. Il expose en Suisse et à l'étranger, dans des galeries ou des musées. Ses réalisations sont présentes dans plusieurs collections privées et publiques.

« Le travail de Pierre Schwerzmann témoigne d'une recherche sur les éléments simples du tableau (châssis, toile, format) et sur les multiples déclinaisons des possibilités formelles de la peinture. [...] L'importance accordée au lieu de l'exposition, l'expérience phénoménologique de la perception des éléments présentés, les différentes recherches sur l'illusionnisme et la planéité de la toile, le déni de toute subjectivité en privilégiant des couleurs neutres appliquées de façon mécanique, l'ambiguïté du statut de l'œuvre (objet ou tableau) constituent autant d'exercices formels qui ne sont pas sans rappeler certaines préoccupations propres à l'art minimal pour en dégager l'iconographie ou qui transforme ce style en objet consommable en l'insérant dans une décoration simulée, Schwerzmann utilise le vocabulaire plastique de l'art minimal comme un simple outil de travail permettant de générer des opérations artistiques. »

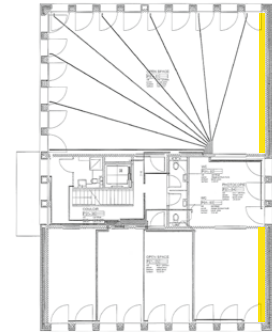
Marc-Olivier Wahler

www.skopia.ch/upload/artist/PSC_txt_Marc_Olivier_Wahler.pdf



06/2016

PUBLICATION DU SERVICE IMMEUBLES, PATRIMOINE ET LOGISTIQUE
10, place de la Riponne CH-1014 Lausanne



CHOIX DE L'ŒUVRE

La Commission d'animation artistique, qui a rencontré Pierre Schwerzmann dans son atelier le 19.11.2009, a retenu à l'unanimité la première de ses trois propositions, à savoir une peinture murale en deux volets qui investit le mur dépourvu d'équipements techniques et de fenêtres de chacun des deux bureaux paysagers, placés de part et d'autre d'un espace des service. Au nord, un paravent virtuel réduit à ses arêtes, au sud, un paravent rendu par des aplats; dans les deux cas, le motif géométrique, réalisé dans les mêmes couleurs, court sur une grille dessinée à la mine de plomb, rappel du carrelage et de la fonction première des locaux.

BUDGET

Sur les bases définies dans le RAABE (édition du 01.06.2009), le montant consacré à la réalisation de l'animation artistique est de:
CHF 23 000.- TTC.

ARCHITECTES MANDATAIRES

Widmer architectes LAUSANNE