

TRANSFORMATION D'UN RURAL EN LOGEMENTS

MAÎTRE DE L'OUVRAGE

Privé

LOCALISATION

Crissier / VD

DATE

2013 - 2015

MANDAT

Direct

PRESTATIONS

39.5% selon SIA 102

VOLUME

2'320 m³

SURFACE BRUT

580 m²

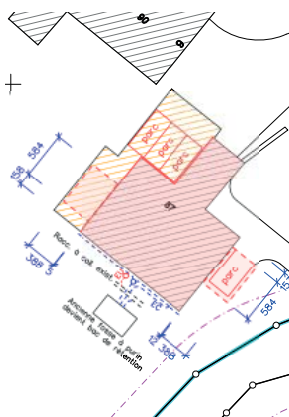
COÛT

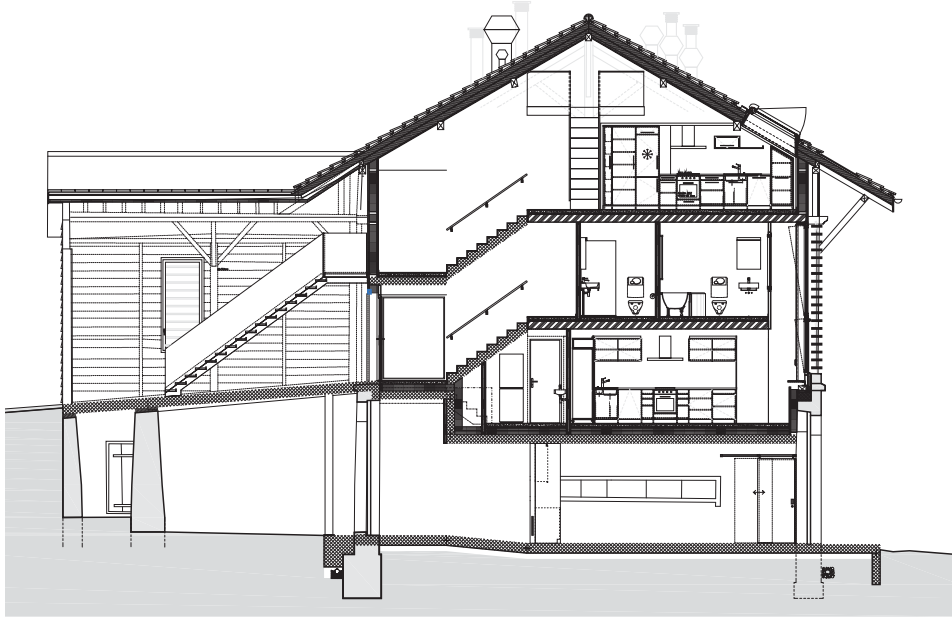
CHF 3'600'000.-

Le rural désaffecté mais classé 3 au recensement architectural des Monuments et Sites a fait l'objet d'une transformation complète pour y insérer 3 logements. Les annexes bâties au fil des années, contre le rural, sont démolies pour retrouver la forme originelle du bâtiment agricole. Un soin tout particulier est apporté à la façade qui doit, selon les exigences de la commune, conserver l'aspect du rural.

L'intervention est résolument contemporaine dans le contexte de ce bâtiment ancien. La charpente de façade ainsi qu'une grande partie du bardage d'époque est conservé. Une recherche minutieuse est faite pour produire un bardage neuf ayant l'aspect de l'ancien, avec des traitements aqueux. Le soubassement en moellon est recrépi avec un enduit à la chaux. Les trois logements sont insérés sous forme d'ossatures bois préfabriquées depuis le toit à l'intérieur du volume existant.

La production de chaleur est assurée par une chaudière à pellet, assistée de capteurs solaires en toiture. L'ancienne fosse à purin, après un intensif nettoyage, est utilisée comme citerne de récupération d'eau de pluie pour les wc et l'arrosage.





Coupe



Façade Sud