



CONSTRUCTION DU NOUVEAU PARKING COMMUNAL DE CRISSIER

MAÎTRE DE L'OUVRAGE

Commune de Crissier

LOCALISATION

Crissier / VD

DATE

2015 - 2016

MANDAT

Mandat direct

PRESTATIONS

100% selon SIA 102

VOLUME

3'330 m³

SURFACE

1'025 m²

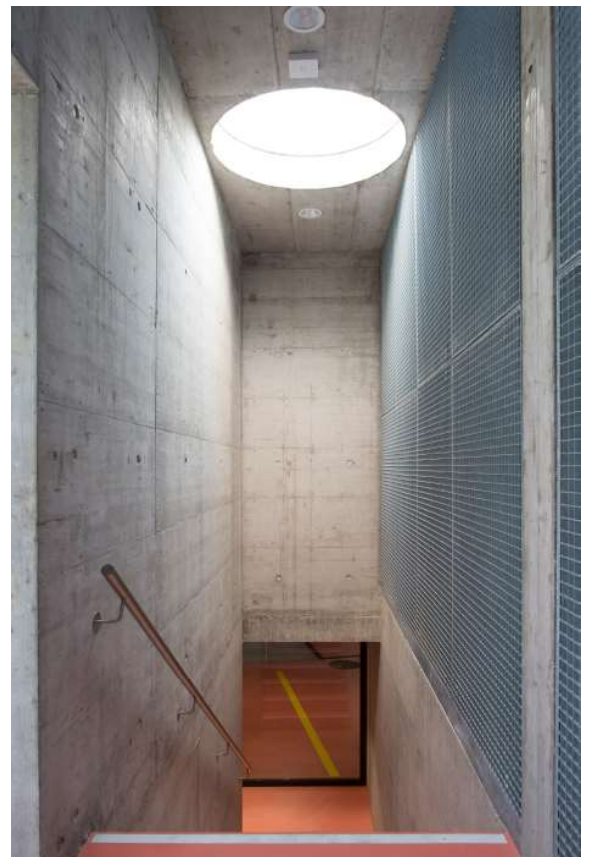
COÛT CFC 1-5

CHF 2'995'000.-

La commune de Crissier souhaitait compléter le parking souterrain du nouveau Collège de la Romanellaz avec un parking de 22 places, accessible au public. Entièrement enterré, le nouveau parking se situe au centre du village de Crissier et fait le relai entre le parking du collège et les futurs parkings des immeubles d'habitations voisins. Sa forme particulière résulte des contraintes du site (constructions voisines, futures extensions, présence de molasse). Le nouvel accès principal depuis la Rue d'Yverdon desservira tous les parkings (existants et futurs).

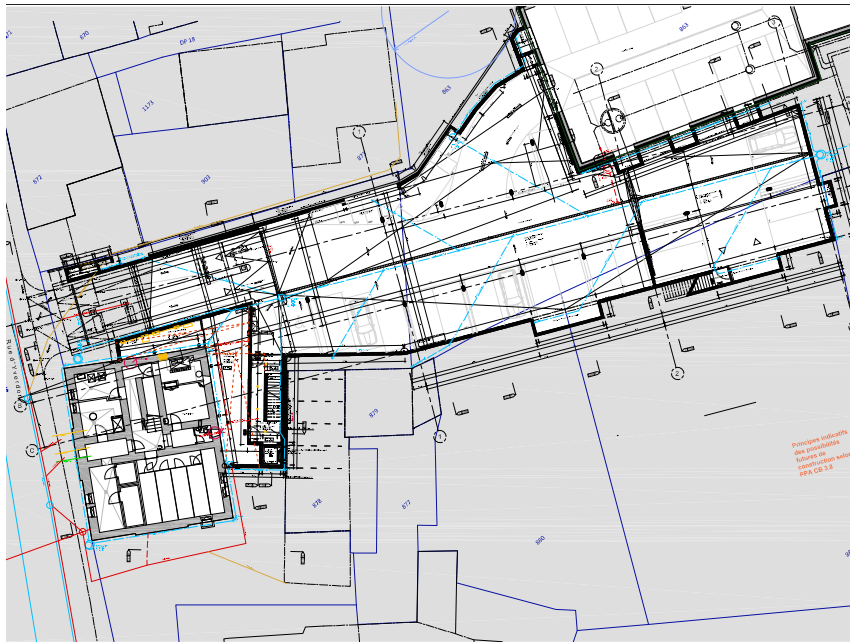
Le dessus du parking, est aménagé en parc végétalisé. Il tisse un réseau dense entre les différentes parties du village, entoure et complète l'aménagement du collège. Des cheminements relient le haut et le bas de Crissier, ainsi que le centre historique avec le quartier d'habitation à côté.

Le phasage des travaux était coordonné avec la construction du nouveau collège à côté. L'excavation et la gestion des eaux ont été un défi en raison de la forte présence de molasse dans le terrain.





Plan aménagements extérieurs



Plan sous-sol