



TRANSFORMATION D'UNE MAISON HISTORIQUE À CULLY

MAÎTRE DE L'OUVRAGE

Privé

LOCALISATION

Cully / VD

DATE

2012 - 2014

MANDAT

Direct

PRESTATIONS

100% prestations selon SIA 102

VOLUME

1050 m³

SURFACE

234 m²

COÛT CFC 2-5

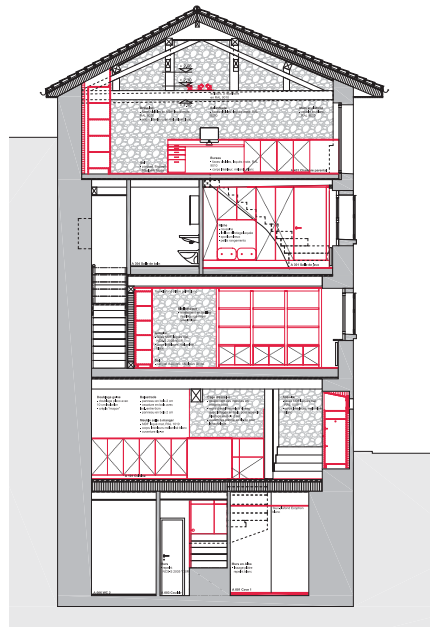
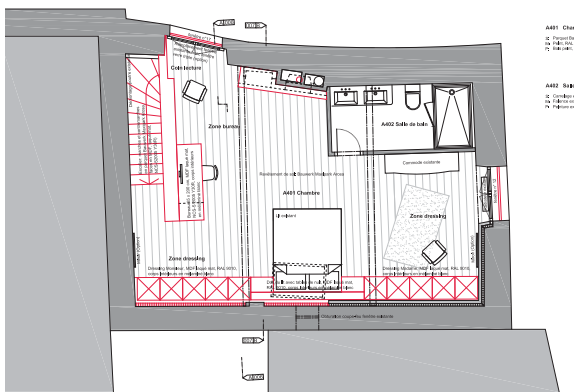
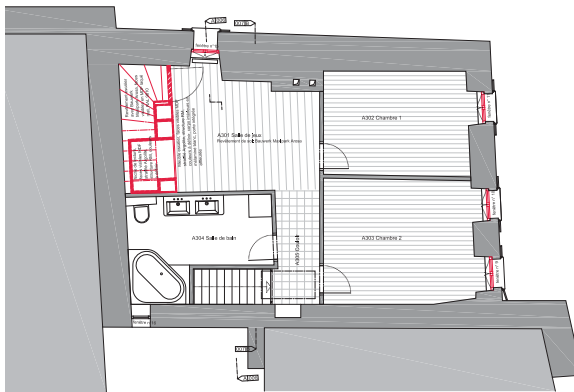
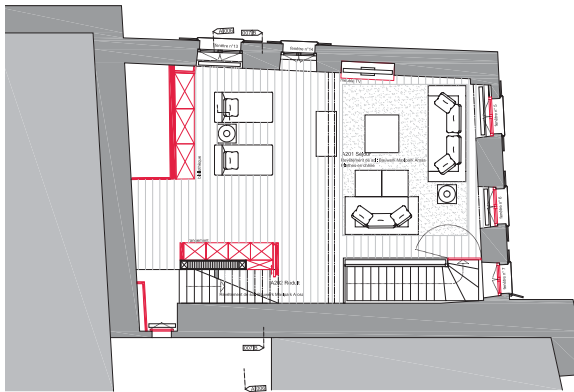
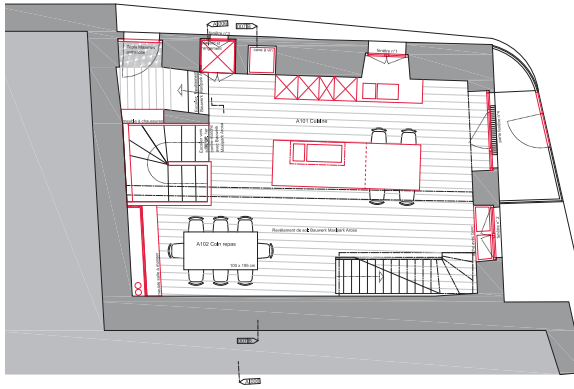
CHF 835'000.-

L'Ancien Café Fédéral se situe dans le centre historique de Cully. Edifié au 18ème siècle, le bâtiment d'angle occupe une position marquante dans la morphologie urbaine de Cully.

Le restaurant a été transformé en habitation se développant sur 4 niveaux. A chaque étage un programme qui lui donne son caractère clairement distinctif. Le but était de garder et de faire ressortir au maximum la substance d'origine. La poutraison du rez-de-chaussée a été sablée afin de retrouver son expression naturelle. Les crépis intérieurs ont été piqués pour faire réapparaître le magnifique appareillage des murs en moellon. Des agencements d'envergures et contemporains enrichissent le concept spatial du projet.

La façade fatiguée retrouve une nouvelle jeunesse grâce au techniques traditionnelles avec des crépis à la chaux et s'intègre de nouveau parfaitement dans le paysage urbain de Cully.





A001 Cha
 A002 Cha
 A003 Cha

A004 Cha
 A005 Cha
 A006 Cha